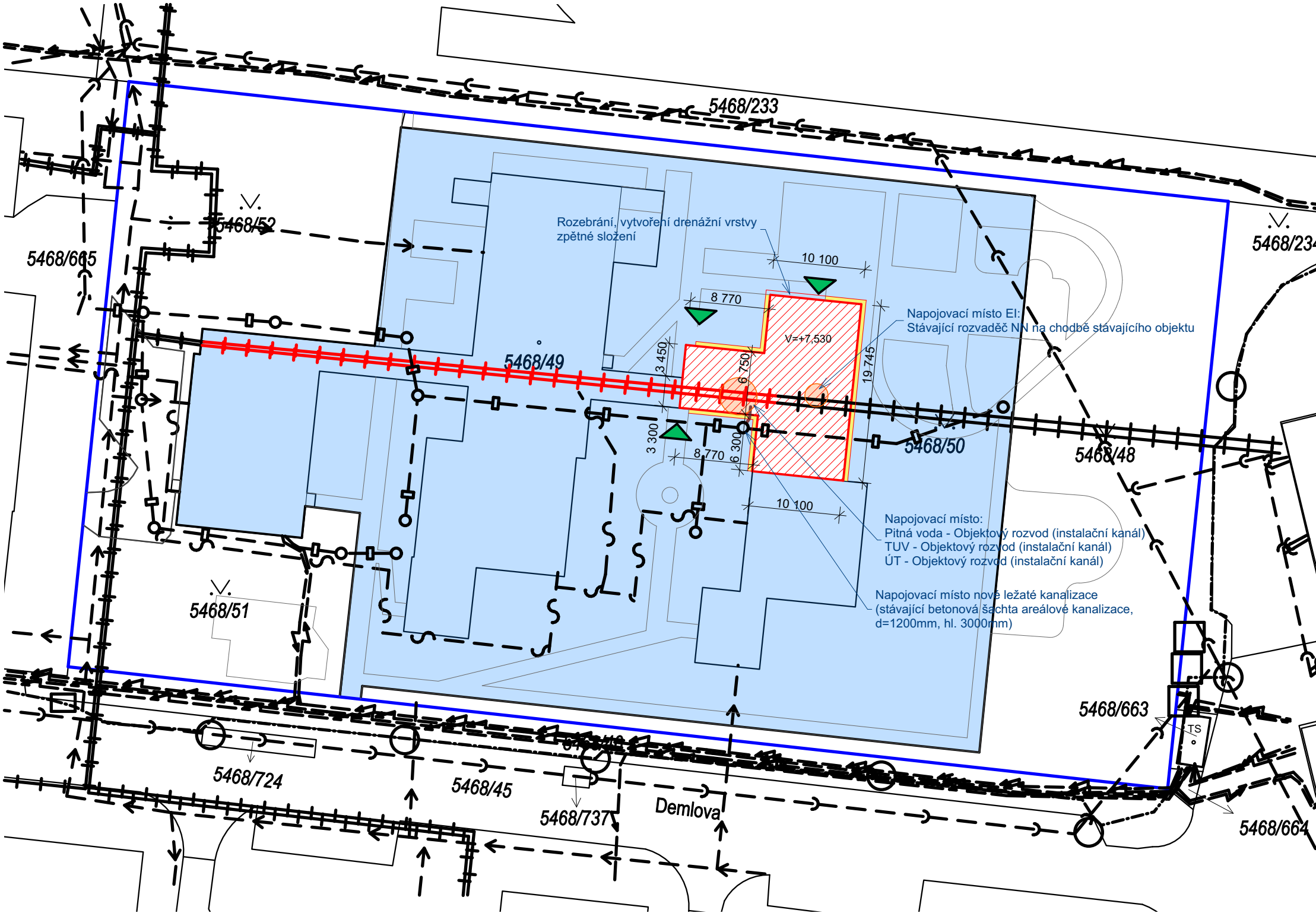


1:500

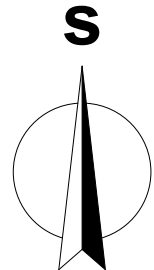


LEGENDA:

- Stávající podzemní vedení VN a NN
- Stávající podzemní vedení místního vodovodu, vodovodních přípojek
- Stávající podzemní vedení místní kanalizace
- Stávající vedení teplovodu - podzemní vedení
- Stávající vedení teplovodu - vedeno v instalačním kanálu pod objektem
- Stávající kabelové vedení veřejného osvětlení
- Stávající vedení metalického kabelu
- Stávající vedení areálové kanalizace
- Stávající vedení areálové kanalizace
- Obvodová hranice areálu MŠ a SPC Demlova - stávající oplocení
- Nové zpevněné plochy
- Poloha stavebního záměru
- Vstup do objektu SPC Demlova - v místě záměru

POZNÁMKA:

- Podzemní sítě jsou zakresleny pouze informativně
- Před započítáním zemních prací je nutno požádat správce podzemních sítí o jejich vytyčení
- Při realizaci připojení na sítě technické infrastruktury je nutné dodržovat krytí a ochranná pásma jednotlivých sítí dle ČSN 73 6005
- Kóty na výkrese jsou vztaženy k vnějšímu líci nosné konstrukce (tzn. bez kontaktního zateplovacího systému)



vypracoval:	Ing. Jakub Nacházal	stupeň:	DPS
kreslil:	Ing. Jakub Nacházal	formáty A4:	2
zodp. projektant:	Ing. Jaroslav Hruška	datum:	Květen 2022
		č. zakázky:	21-110421

investor: Statutární město Jihlava, Masarykovo náměstí 97/1, 586 01 Jihlava, IČO: 002 86 010

akce: **Nástavba budovy MŠ a SPC Demlova 28, Jihlava**

č.paré:

výkres:

měřítko: 1:500

č.výkresu:

KOORDINAČNÍ SITUAČNÍ VÝKRES

C.3